

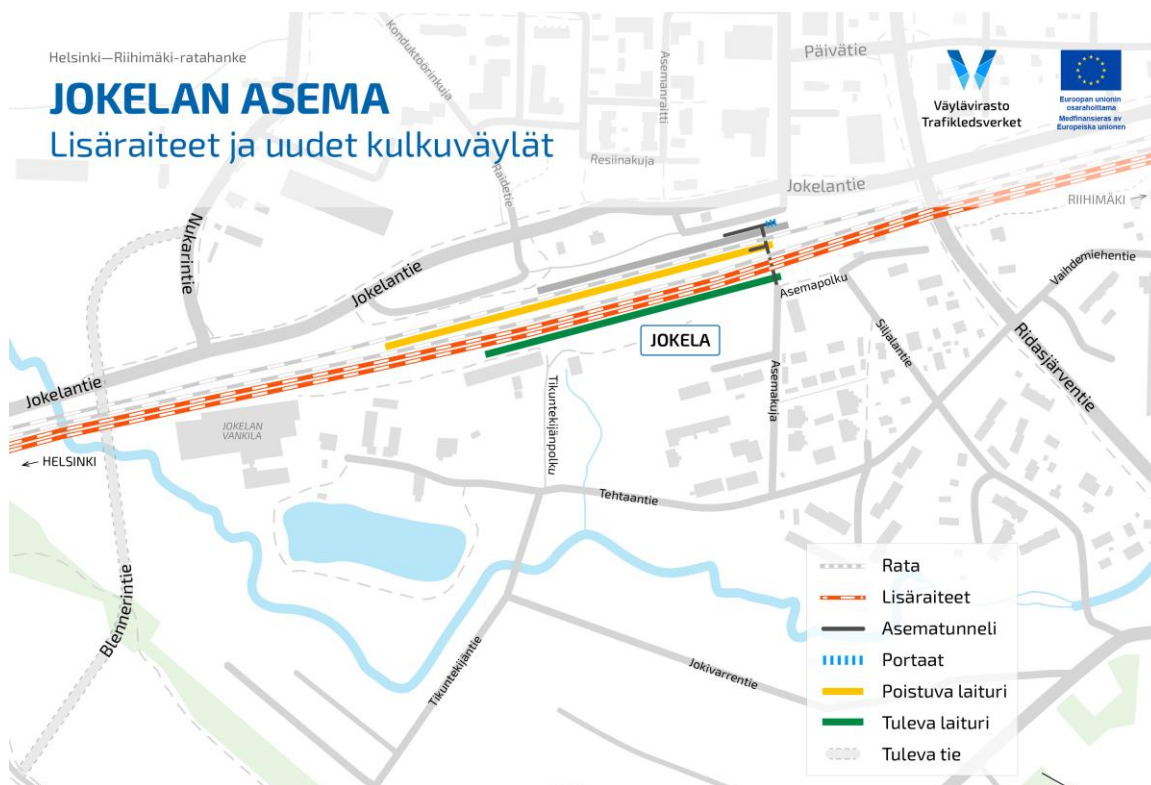
9.9.2024

## Jokelan asema-alueen tekninen selvitys

Tämä tarjous sisältää Proxion Plan Oy:n osuuden teknisestä selvityksestä.

### 1 PROJEKTIN TAUSTA

Jokelan asema-alueella on useita kehitystarpeita, jotka tulee ratkaista ennen aseman rakentamissuunnittelua.



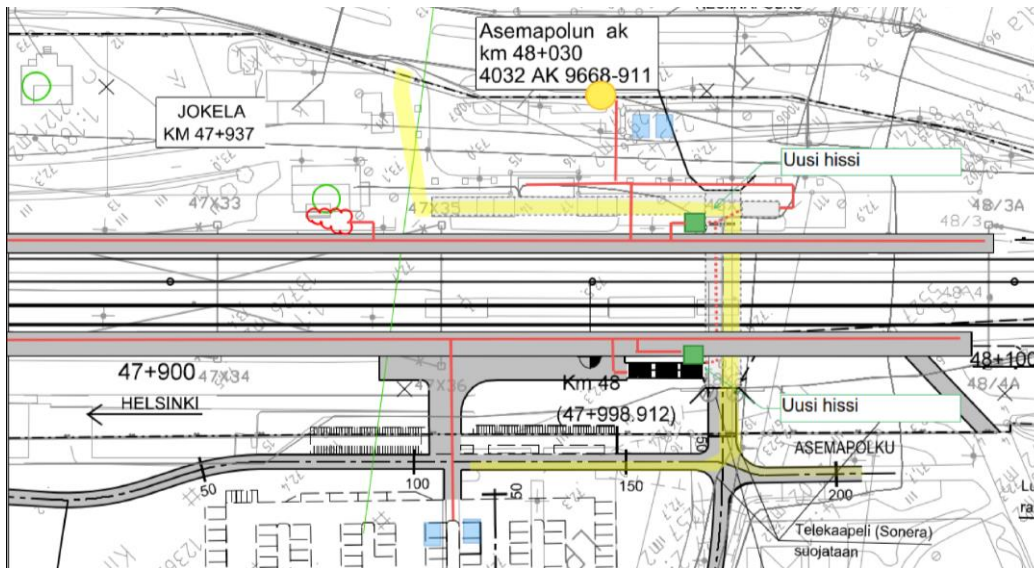
Kuva 1. Jokelan aseman tulevat muutokset lisäraiteiden myötä.

Jokelan nykyinen välilaituri puretaan uusien lisäraiteiden tieltä ja kulkuyhteydet poistetulle laiturille suljetaan. Radan itäpuolelle rakennetaan uusi laiturilla katoksineen. Myös aseman esteettömyyttä parannetaan mm. luiskilla.

Asemakadun alikulkusiltaa levennetään uutta itäistä raidetta varten. Alikulkukäytävää kunnostetaan ja sen itäpäähän sijoitetaan uudelle itäiselle laiturilla johtava porraskäytävä. Samalla laajennetaan ja parannetaan myös pysäköintiä.

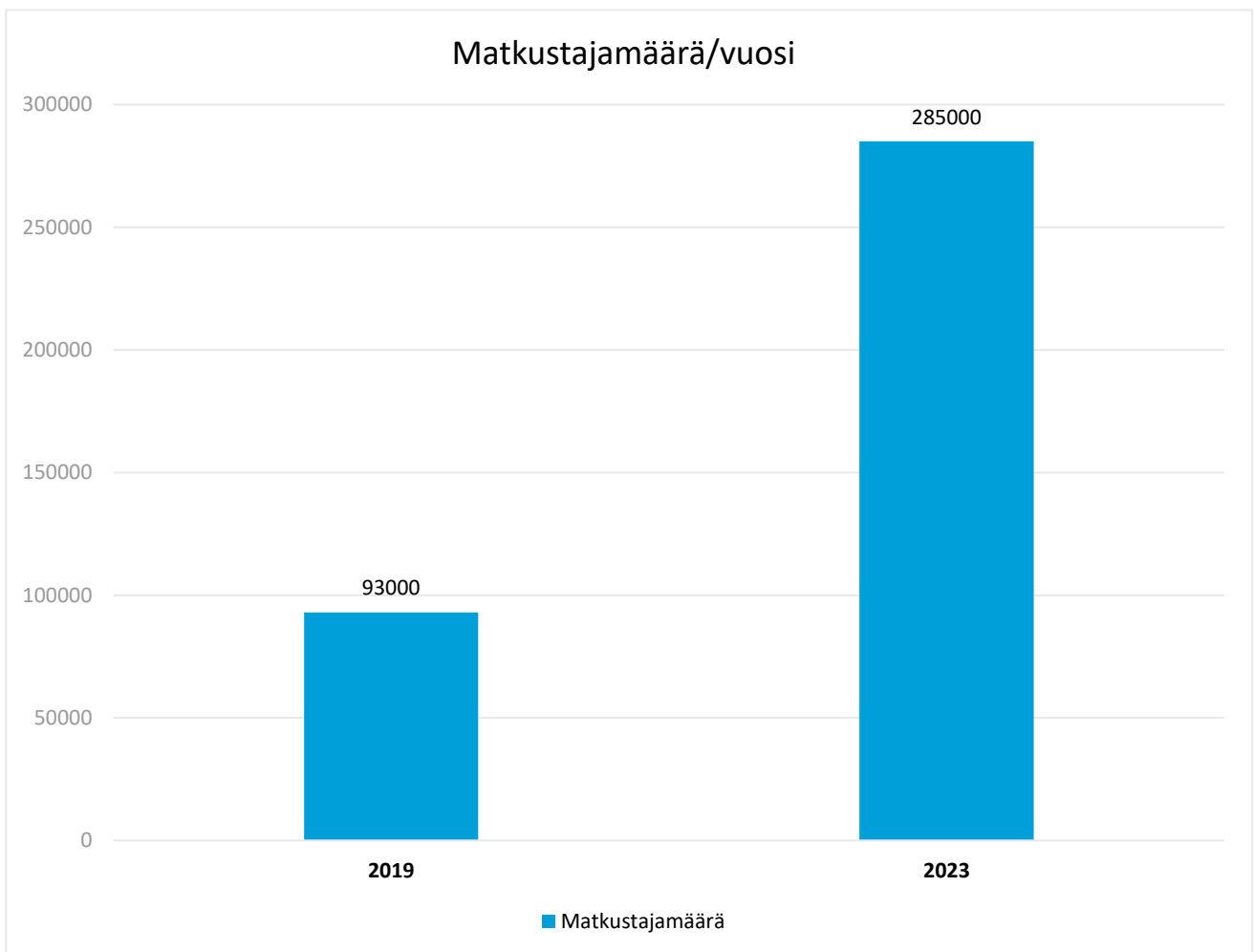
Väylävirasto on selvittänyt ratasuunnitelman osalta laajempaa kokonaisuutta Jokelan aseman kohdalta. Vaihtoehtoista on tehty erillinen selvitys, josta Väylävirasto on jatkoselvittelyyn valinnut vaihtoehdon 1A.

9.9.2024



Kuva 2: Väyläviraston jatkoselvittelyyn valittu vaihtoehto 1A. Hissien sijoittelu saattaa vielä tarkentua.

Taulukko 1. Jokelan matkustajamäärät v. 2019 ja v. 2023 (lähde VR. Vuoden 2019 tiedoissa on vain VR:n junaliikenne, eikä HSL-liikennettä).

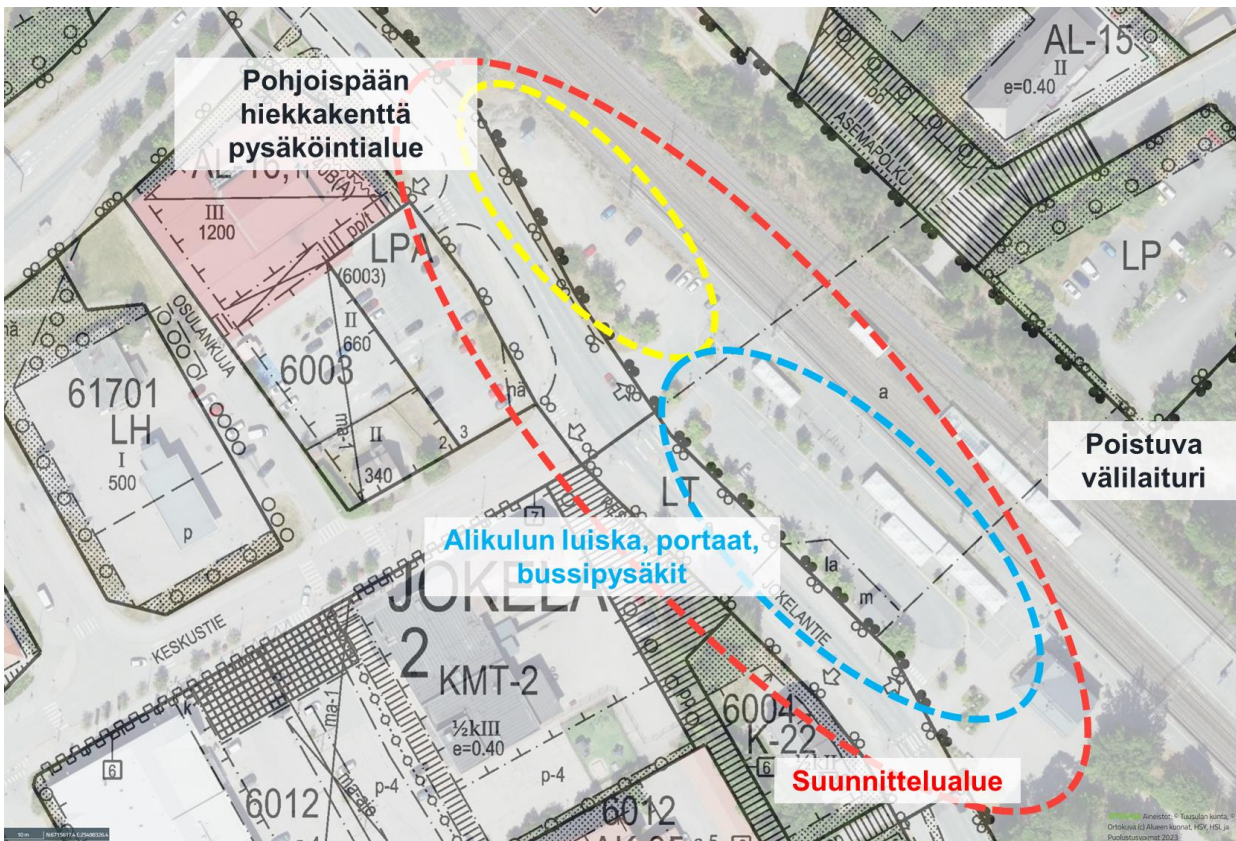


## 2 PROJEKTIN TAVOITE

Projektin tarkoituksena on tarkentaa ratkaisut rakentamissuunnittelua varten asema-alueelta. Jokelan asema-alueella on useita puutteita, jotka tulee ratkaista ennen rakentamissuunnittelua. Tuusulan kunnan tavoitteena on laatia selvitys tarvittavista laatutason tasonnostoista asema-alueella nykyvaatimuksiin ja nykyisiin matkustajamääriin. Tarkastellaan alikulun läntisen luiskan pidentämisen mahdollisuudet esteettömäksi (tasanne ja 5 % kaltevuus).

## 3 SUUNNITTELUALUEEN RAJAUS

Suunnittelualueen rajaus on esitetty kuvassa 2. Jokelan eteläisemmällä liityntäpysäköintialueella ei esiintynyt merkittäviä puutteita tai kehitystarpeita.



Kuva 3. Suunnittelualueen rajaus ja asema-alue. Suunnittelualue rajautuu Jokelantiehen. Selvityksessä tarkastellaan jalankulun ja pyöräliikenteen ylitykset Jokelantiellä.

9.9.2024

## 4 PROJEKTISUUNNITELMAN TYÖVAIHEET JA AIKATAULU

Taulukossa on esitetty projektisuunnitelman työvaiheet ja aikataulu.

Taulukko 2. Projektisuunnitelman työvaiheet.

| Työvaihe   | Syyskuu |    |    | Lokakuu |    |    |    |    | Marraskuu |    |    |    | Joulukuu |    |
|--|---------|----|----|---------|----|----|----|----|-----------|----|----|----|----------|----|
| Viikko   | 37      | 38 | 39 | 40      | 41 | 42 | 43 | 44 | 45        | 46 | 47 | 48 | 49       | 50 |
| <b>Vaihe 1.</b> Lähtötietojen kokoaminen, lähtökohtien raportointi, lähtötietoanalyysi ja maastokatselmus                        |         |    |    |         |    |    |    |    |           |    |    |    |          |    |
| <b>Vaihe 2.</b> Nykytilan puutteiden täsmentäminen, toimenpiteiden tarkennukset toimenpidekortteihin                             |         |    |    |         |    |    |    |    |           |    |    |    |          |    |
| <b>Vaihe 3.</b> Alikulun ratkaisuvaihtoehtojen ja vertailukriteerien luominen ja muiden toimenpiteiden tilantarpeiden määrittely |         |    |    |         |    |    |    |    |           |    |    |    |          |    |
| <b>Vaihe 4.</b> Alikulun ratkaisuvaihtoehtojen vertailu sekä toimenpiteiden alustavat kustannusarviot                            |         |    |    |         |    |    |    |    |           |    |    |    |          |    |
| <b>Vaihe 5.</b> Toimenpidekorttien kokoaminen ja suositeltavat vaihtoehdot   |         |    |    |         |    |    |    |    |           |    |    |    |          |    |

### Vaihe 1. Lähtötietojen kokoaminen, lähtökohtien raportointi, lähtötietoanalyysi ja maastokatselmus

- Kootaan lähtötiedot
- Kuvataan alueen lähtötietoanalyysi
  - Aikaisemmista selvityksistä löydetyt puutteet
  - Esteettömät pysäköintipaikat, saattopysäköinti, sähköautojen lataustarpeet (paikkamäärä ja kuvaus), mitoitettavat bussit alueella
- Suoritetaan maastokatselmus, jossa kerätään tarkemmat puutteet asemaympäristössä

9.9.2024

**Vaihe 2. Nykytilan puutteiden täsmentäminen ja toimenpiteiden tarkennukset toimenpidekortteihin**

- Nykytilan puutteiden täsmentäminen maastokatselmuksen perusteella
- Toimenpiteiden määrittäminen toimenpidekortteihin sekä toimenpidekorttien sisällöstä sopiminen esimerkkien avulla

**Vaihe 3. Alikulun ratkaisuvaihtoehtojen ja vertailukriteerien luominen ja muiden toimenpiteiden tilantarpeiden määrittely**

- Toimenpidekorttien sapluunan määrittely
- Ratkaisuvaihtoehtojen luominen eri alikulun luiskan toimenpiteistä
- Vertailukriteerien luominen alikulun ratkaisuvaihtojen vertailuun, joita voisivat olla esim.
  - Esteettömyys
  - Tilantarpeet
  - Turvallisuus
  - Alustavat kustannukset
  - Jalankulun toimivuus
  - Pyöräliikenteen toimivuus

**Vaihe 4. Alikulun ratkaisuvaihtoehtojen vertailu sekä toimenpiteiden alustavat kustannusarviot**

- Alikulun luiskan ratkaisuvaihtoehtojen laadullinen vertailu valituilla kriteereillä

**Vaihe 5. Toimenpidekorttien kokoaminen ja suositeltavat vaihtoehdot**

- Toimenpidekorttien kokoaminen (sekä Rambollin ja Proxionin tuottama materiaali)

Tekninen selvitys ei sisällä detaljitason suunnittelua, kuten esimerkiksi kuivatus-, sähkö- tai rakennesuunnittelua. Teknisessä selvityksessä luodaan eri ratkaisuvaihtoehtoja, joista tilaajat voivat päättää soveltuvimmat vaihtoehdot tarkempaan rakentamissuunnitteluun. Rambollin työosuuteen kuuluu hissien sijoittelun suunnittelu. Proxion pohtii asema-alueen länsipuolella hissien sijoittelusta aiheutuvat mahdolliset muutostarpeet maan päällä.

9.9.2024

#### 4.1 Toimenpidekorttien alustavat toimenpiteet

Toimenpidekorttien ratkaisuvaihtoehtoja luodaan etenkin laatutason ja alustavien kustannusten perusteella. Taulukossa 3 on esitetty alustavat ratkaisuvaihtoehtojen lukumäärät. Proxionin suunnittelualueelta kootaan 4 toimenpidettä, jotka on esitetty alla.

Taulukko 3. Toimenpidekorttien alustavat toimenpiteet (läntisellä puolella).

| Nr o | Toimenpide   | Tunnistettuja puutteita ja kehitystarpeita  | Ratkaisuvaihtoehtoja   | Ratkaistavaa  |
|------|--|---|--|---|
| 1    | <b>Alikulun luiska ja kulkureitit maanpinnalla Jokelantien yli asema-alueelle</b>  | Luiskan kaltevuus loivemmaksi (8 % → 5 %), jotta esteettömyysvaatimukset täyttyvät. Leventämisen tarkastelu.            | Pyöräliikenne sallittu alikulussa<br>Vaihtoehtoja: 3 (leventäminen, loiventaminen ja yhdistäminen) | Pyöräliikenteen rooli alikulussa, toimivuus, tilantarpeet |
| 2    | <b>Pohjoispään autoliityntäpysäköinti (hiekkakenttä) ja muu liityntäautopysäköinti (saattopysäköinti, esteettömät paikat, sähkölataus)</b> | Hiekkakenttä ei täytä laatutasoa<br>Tuusulan kunnan toivomus mahdollisesta sähkölatauksesta, kulku P-paikoilta asemalle | Vaihtoehtoja: 1  | Toimivuus, tilantarpeet                                   |
| 3    | <b>Pyöräpysäköinti aseman läntisellä alueella</b>  | Ei yhtään runkolukittavia pyöräpysäköintipaikkoja, ei katoksia  | Vaihtoehtoja: 1  | Pyöräpysäköinnin alustavat tilavaraukset                  |
| 4    | <b>Esteettömyysvaatimusten täyttyminen koko alueella*</b>  | Lukuisia puutteita  | Vaihtoehtoja: 1  |   |

\*Asema-alueen itäpuolen reunalaiturista on jo laadittu ratasuunnitelma. Täten itäpuolen esteettömyysvaatimusten täyttyminen kuvataan vain lyhyesti sanallisesti vaatimuksiin ja yleisiin ohjeistuksiin viitaten.

#### 4.2 Selvityksen tuotokset

Selvityksessä tuotetaan yksi ppt-muotoinen raportti tarvittavine liitteineen (alustavat suunnitelmakartat, alustavat pituusleikkaukset, alustavat kustannuslaskelmat ja yksi yleiskartta toimenpiteiden sijainneista)

Proxion kokoaa Rambollin ja Proxionin tuottamat materiaalit raportiksi.

Kustannusarviot laaditaan IHKU:ssa.

## 5 TARVITTAVAT LÄHTÖTIEDOT

- Aikaisemmat selvitykset ja suunnitelmat myös Tuusulan kunnalta
- Pohjakartta
- Taitorakennetiedot
- Kaavatiedot

9.9.2024

- Esteettömyyden nykytilan kartoitus, ehdotetut esteettömyysratkaisut ja Traficom-yhteistyö 28.3.2024
- Ratasuunnitelman aineisto ja liitteet

## 6 TARVITTAVAT LISÄTIEDOT JA YHTEYSHENKILÖT

Eero Kauppinen

Puh. +358 50 5125 204

[eero.kauppinen@wsp.com](mailto:eero.kauppinen@wsp.com)